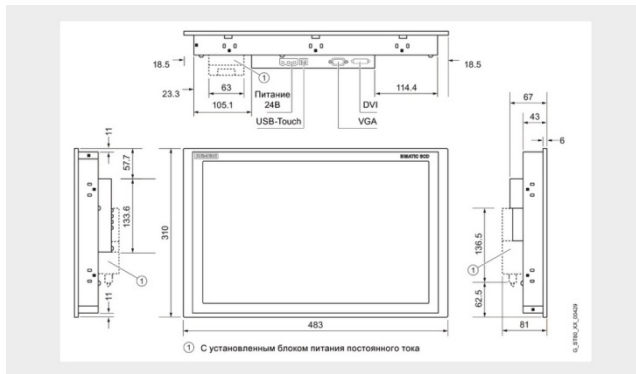
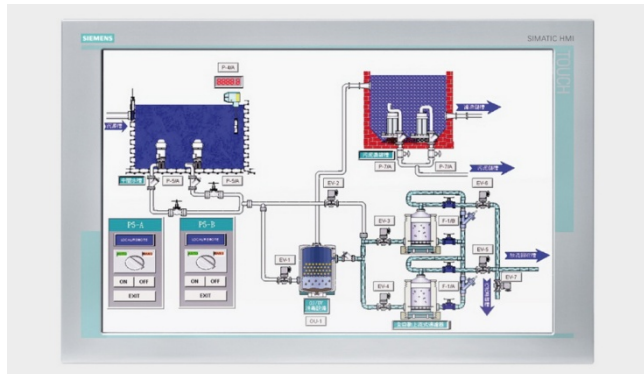


Промышленные компьютеры SIMATIC IPC

Промышленные мониторы и тонкие клиенты SIMATIC

Встраиваемый монитор SIMATIC SCD 1900

Обзор



Широкоформатный встраиваемый 19" LCD монитор промышленного исполнения:

- Стандартные интерфейсы для подключения к промышленным или офисным компьютерам.
- Установка в шкафы и пульты управления, на подвесные консоли, в 19" стойки управления.
- 19" сенсорный TFT дисплей.
- Напряжение питания =24 В. Возможность использования внешнего блока питания ~100 ... 230 В, 50/60 Гц, монтируемого на тыльную сторону корпуса.

Особенности:

- Прочная промышленная конструкция:
 - высокая стойкость к вибрационным и ударным воздействиям, а также воздействиям электромагнитных полей;
 - экран из минерального стекла, устойчивый к воздействию давления и царапанию;
 - наличие марки CE для промышленных применений.
- Отсутствие радиации.
- Малая потребляемая мощность.

• Удобство работы:

- большой угол обзора дисплея;
- отчетливый высококонтрастный графический дисплей;
- отсутствие бликов, равномерное свечение;
- автоматическая настройка дисплея.
- Конфигурирование с помощью экранного меню.
- Минимальная масса и небольшие габариты.
- Длительный срок службы.

Комплект поставки:

- Промышленный монитор.
- VGA, USB и DVI кабели длиной по 1.8 м.
- Монтажные принадлежности.
- Инструкция по эксплуатации на английском и немецком языке.
- Компакт-диск с драйверами для сенсорного экрана.

Дополнительную информацию можно найти в интернете:

www.siemens.com/industrial-lcd

Технические данные

Промышленный монитор	6AV7 862-2TA00-1AA0 SIMATIC SCD 1900	Промышленный монитор	6AV7 862-2TA00-1AA0 SIMATIC SCD 1900
Общие технические данные		Интерфейсы:	
Исполнение	Встраиваемый широкоформатный промышленный LCD монитор	• видео	1x VGA, 15-полюсное гнездо соединителя D-типа и 1x DVI-D
Напряжение питания:	=24 В ± 10 %	• сенсорной клавиатуры	1x USB
• опционально	~100 ... 240 В, с внешним блоком питания, монтируемым на тыльную сторону корпуса	Условия эксплуатации	
Потребляемая мощность:	40 Вт, типовое значение	Диапазон рабочих температур	5 ... 40 °C
Дисплей:	5 Вт	Относительная влажность	Не более 85 % при +30 °C
• тип	Активный цветной TFT дисплей	Вибрационные воздействия	По EN 60068-2-6
• диагональ экрана	19" (48.1 см)	Ударные воздействия	5 ... 8.5 Гц с амплитудой ±3.5 мм
• видимая область (Шх В)	408.2x 255.2 мм	Электромагнитная совместимость	8.5 ... 150 Гц с ускорением 9.8 м/с ²
• угол обзора	170 ° x 160 °	Генерируемые помехи	По EN 60068-2-29
• размер точки	0.2835x 0.2835 мм	Отклонение напряжения	50 м/с ² в течение 30 мс
• оптимальное разрешение	1440x 900 точек	Стойкость к наводкам в цепи питания	EN 55022, CISPR 22 класс B
• вертикальная развертка	30 ... 100 Гц	Стойкость к статическим разрядам	EN 61004-11
• горизонтальная развертка	50 ... 97 кГц	Стойкость к воздействию высокочастотных радиопомех	• EN 61000-4-4, импульс 2 кВ
• яркость	300 кд/м ²		• EN 61000-4-5 1 кВ, симметричные волны 2 кВ, асимметричные волны
• контрастность	1000:1		EN 61000-4-2
• количество цветов	16777216		8 кВ через воздушный промежуток 6 кВ для контактного разряда
• наработка на отказ	50000 часов (до 50 % времени при 25 °C) при непрерывной круглосуточной 24-часовой работе		EN 61000-4-3
Сенсорный экран	Аналоговый резистивный		1.4 ... 2.6 ГГц, 3 В/м 80 % 1 кГц 2.0 ... 2.7 ГГц, 1 В/м 80 % 1 кГц

Промышленные компьютеры SIMATIC IPC

Промышленные мониторы и тонкие клиенты SIMATIC

Встраиваемый монитор SIMATIC SCD 1900

Промышленный монитор	6AV7 862-2TA00-1AA0 SIMATIC SCD 1900	Промышленный монитор	6AV7 862-2TA00-1AA0 SIMATIC SCD 1900
Стойкость к воздействию низкочастотных и статических магнитных полей	<ul style="list-style-type: none"> EN V 50204 (пульсирующее поле) 895/ 900/ 903.5 МГц 10 В/м скважность 50% EN 61000-4-8 30 А/м 	Защита экрана	Антибликовое стекло
Постоянные магнитные поле	До 4000 А/м	Габариты (Шх Вх Г) в мм:	483x 310x 67
Переменные магнитные поле	До 1000 А/м	<ul style="list-style-type: none"> корпуса <ul style="list-style-type: none"> с внешним блоком питания монтажного проема <ul style="list-style-type: none"> с внешним блоком питания 	483x 310x 81
Генерируемые шумы	FCC класс A, MPR II		450x 290x 68.5
Конструкция			450x 290x 82.5
Материал корпуса	Алюминий	Масса	6 кг
Степень защиты по EN 60529	IP65 для фронтальной панели и IP20 для остальной части корпуса		

Данные для заказа

Описание	Заказной номер	Описание	Заказной номер
SIMATIC SCD 1900 широкоформатный встраиваемый LCD монитор промышленного исполнения, алюминиевый корпус со степенью защиты IP65 с фронтальной и IP20 с остальных сторон, цветной сенсорный 19" TFT дисплей, 1x VGA, 1x DVI-D, 1x USB, =24 В, с VGA, DVI и USB кабелями длиной по 1.8 м, с комплектом монтажных принадлежностей	6AV7 862-2TA00-1AA0	USB кабель <ul style="list-style-type: none"> длиной 3 м длиной 5 м 	6AV7 860-0CH30-0AA0 6AV7 860-0CH50-0AA0
Внешний блок питания для монитора SCD 1900, ~100 ... 230 В, 50/60 Гц, 60 Вт, с кабелем питания европейской версии (подходит для России) и комплектом монтажных принадлежностей	6AV7 860-2AD06-0AA0	Ручка для сенсорного экрана закрепляемая на корпусе ручка для работы с сенсорным резистивным экраном	6AV7 672-1JB00-0AA0
VGA кабель <ul style="list-style-type: none"> длиной 3 м длиной 5 м 	6AV7 860-0AH30-0AA0 6AV7 860-0AH50-0AA0	Кабель питания длиной 3 м для подключения компьютера к сети переменного тока <ul style="list-style-type: none"> европейская версия: Россия, Австрия, Бельгия, Финляндия, Франция, Германия, Нидерланды, Испания, Швеция версия для Англии версия для Швейцарии версия для США версия для Италии версия для Китая 	6ES7 900-0AA00-0XA0 6ES7 900-0BA00-0XA0 6ES7 900-0CA00-0XA0 6ES7 900-0DA00-0XA0 6ES7 900-0EA00-0XA0 6ES7 900-0FA00-0XA0
DVI кабель <ul style="list-style-type: none"> длиной 3 м длиной 5 м 	6AV7 860-0BH30-0AA0 6AV7 860-0BH50-0AA0		